



تصویر ممکن است شامل تجهیزات سفارشی باشد و مشخصات بدون اطلاع قبلی تغییر کند.

کامینز 6BT AA5.9-C170

موتور

۱۷۰ اسب بخار در ۲۰۰۰ دور در دقیقه

توان خالص موتور

۲۱ تن

وزن کاری

۱ متر مکعب

ظرفیت باکت

شرکت هپکو اراک: اراک، میدان صنعت، بلوار شهید بختیاری، بعد از پل، مجتمع تولیدی هپکو

صندوق پستی: ۳۸۱۸۸۸۱۱۹۸-۸۴۴ تلفن (بازاریابی): ۳۳۶۷۸۲۹۲ (۰۸۶) فکس: ۳۳۶۸۰۹۳۷ (۰۸۶) www.hepcoir.com

دفتر مرکزی: تهران، خیابان سمیه، شماره ۱۰۲

صندوق پستی: ۱۵۸۷۵-۱۸۱۴ تلفن (فروش): ۸۸۸۶۰۹۹۱ (۰۲۱) فکس: ۸۸۳۰۶۰۷۹ (۰۲۱) E-mail: headoffice@hepcoir.com

مشخصات فنی

سیستم الکتریکی

ولتاژ	۲۴ ولت
باتریها	۲×۱۲ ولت ، ۱۵۰ آمپر ساعت
آلترناتور	۲۸ ولت ، ۵۵ آمپر
استارت	۴ کیلو وات

سیستم گردان

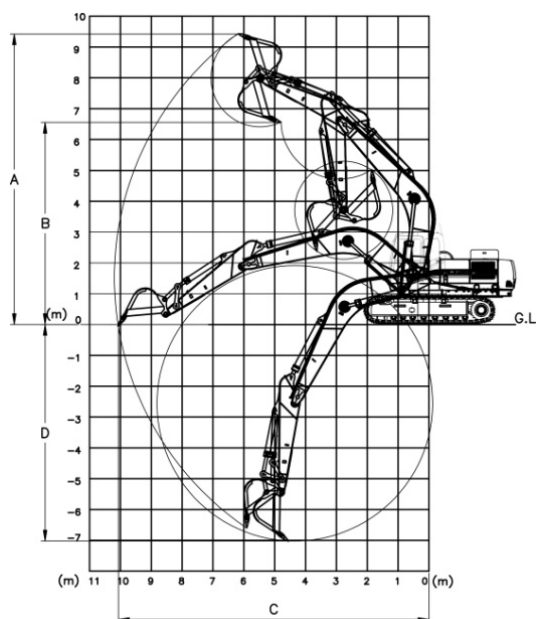
مجهز به هیدروموتور پیستون محوری، گیربکس کاهنده دو مرحله ای و هیدرولیک خود تنظیم، سیستم ترمز دیسک تر، رینگ گردان بلبرینگ دنده داخلی و سیستم گریسخور	
سرعت چرخش گردان	صفر تا ۱۲/۴ دور بر دقیقه
حداکثر گشتاور گردان	۶۳ کیلو نیوتن متر

ظرفیت مخازن

تانک سوخت	۴۷۰ لیتر
تانک هیدرولیک	۲۶۰ لیتر

وزن

وزن کاری	۲۱ تن
با احتساب باکت ۱ متر مکعبی و عرض ۱۳۱۵ میلی متر بوم: ۵۷۰۰ میلی متری	
استیک ۲۹۲۵ میلی متری	



WORKING RANGE HEC210-2

Label	Parameter	Value	Description
A	Max. digging height	9400	حداکثر ارتفاع حفاری
B	Max. dumping height	6555	حداکثر ارتفاع تخلیه
C	Max. digging reach at ground level	10060	حداکثر دسترسی حفاری روی زمین
D	Max. digging depth	7000	حداکثر عمق حفاری

موتور

سازنده	کامینز CUMMINS
مدل	6BT AA5.9-C170
نوع	۴ زمانه دیزل، ۶ سیلندر خطی، تزریق مستقیم سوخت، دارای توربوشاژ و اینتر کولر
خنک کننده	آب خنک
توان	۱۷۰ اسب بخار در ۲۰۰۰ دور در دقیقه
حداکثر گشتاور	۷۵۰ نیوتن متر در دور ۱۴۰۰
حجم موتور	۵/۹ لیتر
قطر سیلندر x کورس پیستون	۱۲۰ x ۱۰۲ میلیمتر
استاندارد	TIER II

سیستم حرکت

سرعت حرکت	صفر تا ۵/۳۰ کیلومتر بر ساعت
ماکزیم نیروی کشش	۱۷۶/۵۸ کیلو نیوتن
رولیک ها	هر طرف ۲ رولیک بالا و ۸ رولیک پایین
عرض کفشک	۶۰۰ میلی متر

سیستم هیدرولیک

مجهز به یک پمپ دوپل اصلی محوری پیستونی دبی متغیر، پمپ دنده ای سیستم پیلوت، شیر کنترل ۹ اسپولی، کولر روغن، ۲ فیلتر روغن	
فشار تنظیمی پمپ های اصلی	۳۵۰ بار
دبی پمپ های اصلی در دور تنظیمی موتور	۲۱۲ x ۲ لیتر بر دقیقه
توزیع قدرت: از طریق شیرهای کنترل همراه با شیرهای اطمینان بوده و کنترل مستقیم عملیات ضمن حرکت دستگاه و گردش شناسی بالا بصورت همزمان امکان پذیر است. ملحقیات و گردان: متناسب با حرکت اهرم های جوی استیک	
حرکت دستگاه: متناسب با حرکت پدال پایی	
چکش: متناسب با حرکت پدال پایی	

ابعاد و اندازه ها

